

雲南ふるさと通信

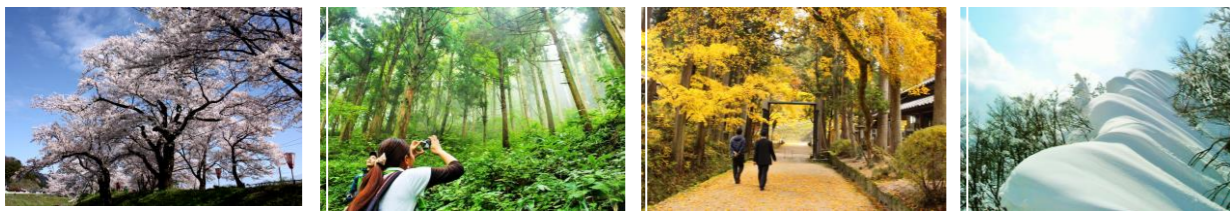
2021年(令和3年)3月発行 第53号

発行：雲南広域連合 企画課

電話 0854-47-7341 FAX 0854-47-7344

メールアドレス unnankouiki@unnan.jp

ホームページ <https://kankou.unnan.jp/>



雲南ふるさと応援団の皆さん、こんにちは。うんなんエリアも少しずつ暖かくなり、桜の季節がやってきました！雲南市大東町の河津桜は一足早く2月21日、加茂町の段部のしだれ桜は3月13日、斐伊川堤防桜並木は3月16日に開花しました。今年も綺麗な花を咲かせ、みんなを楽しませてくれています。

春はお出かけに最適なシーズンです。マスクの着用や、咳エチケットなどの感染対策をしっかりと行って、安心・安全に楽しみましょう！

それでは、今回もうんなんエリアの情報をお知らせしたいと思います！

☆うんなんエリア桜めぐり



うんなんエリアではさくらの名所100選に選ばれる「斐伊川堤防桜並木」をはじめとしたスポットで桜を楽しむことができます。今年は全国的に桜の開花が早まり、島根県松江市でも3月14日に観測史上最速での開花が確認されました。

うんなんエリアの各スポットでも例年よりも早く見頃を迎える可能性がありますので、うんなんエリアや各観光協会のSNSなどで最新情報チェックしてお出かけください*

【お知らせとお願い】

今年の雲南市さくら祭りメインイベントは中止になりました。ライトアップや駐車場の解放などは例年通り行い、お花見は可能となっておりますが感染症対策にご協力をお願いいたします。

*体調が優れない方は、お出かけをお控えください。

*お花見前後での手洗いや、マスク着用の徹底、身体的距離の確保をお願いいたします。

*お花見会場での食べ歩きはお控えください。

*長時間の滞在は避け、宴会等は自粛をお願いいたします。

☆道の駅とんばらで春限定メニュー登場

飯南町の道の駅とんばらのレストハウスやまなみ（飯南町花栗48）では、春限定のさくらそば御膳がスタートしました。春色の可愛いお蕎麦は雲南市の本田商店のお蕎麦を使用、お寿司は



道の駅とんばら名物の「ワニ」のお寿司です。

そして、テイクアウトメニューも春色に！一口サイズの手毬寿司が可愛い「桜そば寿司セット（1400円）」や、ローストビーフやイクラがたっぷりのった「肉チラシ（2200円）」など、ホームパーティーはもちろん、お花見にも大活躍間違い無しですよ！詳細は道の駅とんばらで検索！



また、道の駅とんばら内には、アイスや焼きドーナツの美味しいカフェ「ラムネ MILK 堂」・新鮮野菜がお得に購入できる「ぶなの里」、さらにお隣には出雲大社の大しめ縄を製作・奉納している「大しめなわ創作館」など見どころいっぱい！ぜひお立ち寄りください！

※大しめなわ創作館ではしめ縄作り体験の受付を休止しています。見学・お土産の購入は可能です。

☆Youtube うんなんエリア観光情報チャンネル



雲南市の桜と一緒に楽しめるモデルコースを紹介した動画『雲南の春を満喫*日帰りでも楽しめるおすすめ1day trip』を公開しました。峯寺での座禅体験や木の花工房での桜染め、コトリエットでのランチなど日帰りでも楽しめるコースとなっています。ぜひご覧いただき、お出かけの参考にしてみてください。Youtube [うんなんエリア](#) [検索](#)

うんなんエリア観光情報のチャンネル登録をお願いします

☆桜色のワイン「きすきのさくら」

雲南市のワイナリー奥出雲葡萄園（雲南市木次寺領 2273-1）では春の季節にぴったりなロゼワイン『きすきのさくら』がリリース。可愛いピンク色が目を引く1本です。今年のロゼは辛口でスッキリとした味わいとなっています。ワイナリーでの販売のほか、お取り寄せも可能です。



また、うんなんエリアにはワイナリーの他に5つの酒蔵があり、各酒蔵では今年の新酒の販売も次々に始まっています。ぜひおうちで「うんなんの地酒で乾杯！」してみてください！

【雲南市】木次酒造 竹下本店 【奥出雲町】簸上清酒 奥出雲酒造 【飯南町】赤名酒造

☆巨大迷路ドラゴンメイズ営業中



雲南の誇る USJ! ?大東町のテーマパーク「陽だまりの丘」（雲南市大東町上佐世 294）が今年度の営業を開始しています。現在は椿や桃の花が見頃を迎え、今後も6月にはあじさい、夏にはひまわりと季節の花々が楽しめます。

巨大迷路ドラゴンメイズは毎年アップデート！行くたびに進化する陽だまりの丘にぜひご注目ください！

☆たたらと刀剣館で『羽織』貸し出し中



奥出雲町のたたらと刀剣館（奥出雲町横田 1380-1）では、たたら製鉄の技術で造る最高級の鋼「玉鋼」から造られた黒い日本刀「黒刀 月下の笹(MOONSASA)」が人気を集めています。人気漫画「鬼滅の刃」に黒刀が登場していることもあり、SNSなどでも話題になりました！黒刀は写真撮影・SNSでの投稿OK！主人公気分写真を撮って、どんどんアップしてみましよう*

☆トロッコ列車の運行が始まります！

4月18日（日）よりトロッコ列車おろち号が今年も運行を開始します！木次線木次駅～備後落合駅を各駅停車で、1日1往復します。春の奥出雲の爽やかな風景をぜひ車内からお楽しみください！

運転日は金・土・日・祝日（ゴールデンウィーク、夏休み、紅葉期間中は平日も毎日運行予定）です。

※乗車券のほか、指定席券が必要です。みどりの窓口でお買い求めください。

また、昨年発行された「木次線沿線案内」が山陰広告賞 2021 を受賞しました！同封しますので、列車旅と合わせて周辺のスポットやグルメもぜひお楽しみください。



☆飯南町赤名観光ぼたん園



飯南町の赤名観光ぼたん園（飯南町上赤名 1648-1）では約 2ha の敷地に約 2 万 8 千本もの牡丹が色とりどりの花を咲かせます。例年、4 月下旬より開花し、5 月中旬頃までが見頃となります。ぼたん園は無料で開放されます。

ぼたん鉢の販売もあるので、お好みの色や形のぼたんを探してみたいかたがでしょうか？

※天候等によって開花時期は異なります。今年のぼたん祭り（イベント）は中止になりました。

☆雲南市で密かなブーム？雲南雲子ちゃん☆

雲南市の非公式キャラクター雲南雲子ちゃん。可愛らしい見た目と、雲子（うんこ）ちゃんという衝撃のネーミングで密かに話題となっています。

現在雲南市の光栄刺繍（雲南市三刀屋町栗谷 58-1）や、雲南市観光協会等でキーホルダーやタオルなどのグッズ販売のほか、雲南市のふるさと納税の返礼品にもなっていますので、ぜひチェックしてみてください！



☆桜スポットと一緒に楽しむ飲食店街

雲南市三刀屋町の中心部に位置し、三刀屋木次 IC からのアクセスも抜群なコトリエット（雲南市三刀屋町三刀屋）。建物の後ろを流れる三刀屋川の両岸には桜が植えられ、お花見と食事を一緒に楽しめるスポットです。遊具付きの公園「コトリパーク」も隣接し、ファミリーにも人気です！斐伊川堤防桜並木や三刀屋川河川敷公園も車で5分程度と便利。全店でテイクアウトに対応しているので、お弁当や軽食を片手にお出かけするのもおすすめです！

大人気！

即売のフルーツサンド
福の唐揚げ・福乃珈琲



動物性食品不使用！

身体に優しいベジバーガー
菜の花



しゃぶしゃぶ食べ放題と

ボリュームたっぷりの定食が人気
炉端かば 雲南店



彩り綺麗で種類も豊富！

のっけご飯

Café&dining 39+

自家製の出汁が効いてる！

カツ丼

レストラン旬香

☆SNS 等で最新のお出かけ情報を発信

Instagram の他、Facebook、twitter でもおすすめスポットをご案内しています。桜の開花情報も随時掲載していく予定です。

また、山陰で人気の web マガジン「日刊 Lazuda」でも定期的に情報を掲載していますので、ぜひご覧ください*



Instagram



Facebook



twitter



鳥根・鳥取を知る、見る、食べる、遊ぶWebマガジン

☆送付物

1. 雲南ふるさと通信（53号）
2. 広報うんなん（春号）
3. 木次線沿線案内



※ ご連絡先・ご住所等をご変更された場合は、

雲南広域連合へ電話・メール等でご連絡をお願いします。